

holzbauaustria

Bundesverband der Holzbaubetriebe



Bundesinnungsmeister Stv
Vorstand
Kast Gerhard



Normung
Steinmaurer



Bildung
Leitner



Finanzen
Kathrein



Normung
Schrempf



COM
Dr. Ammann

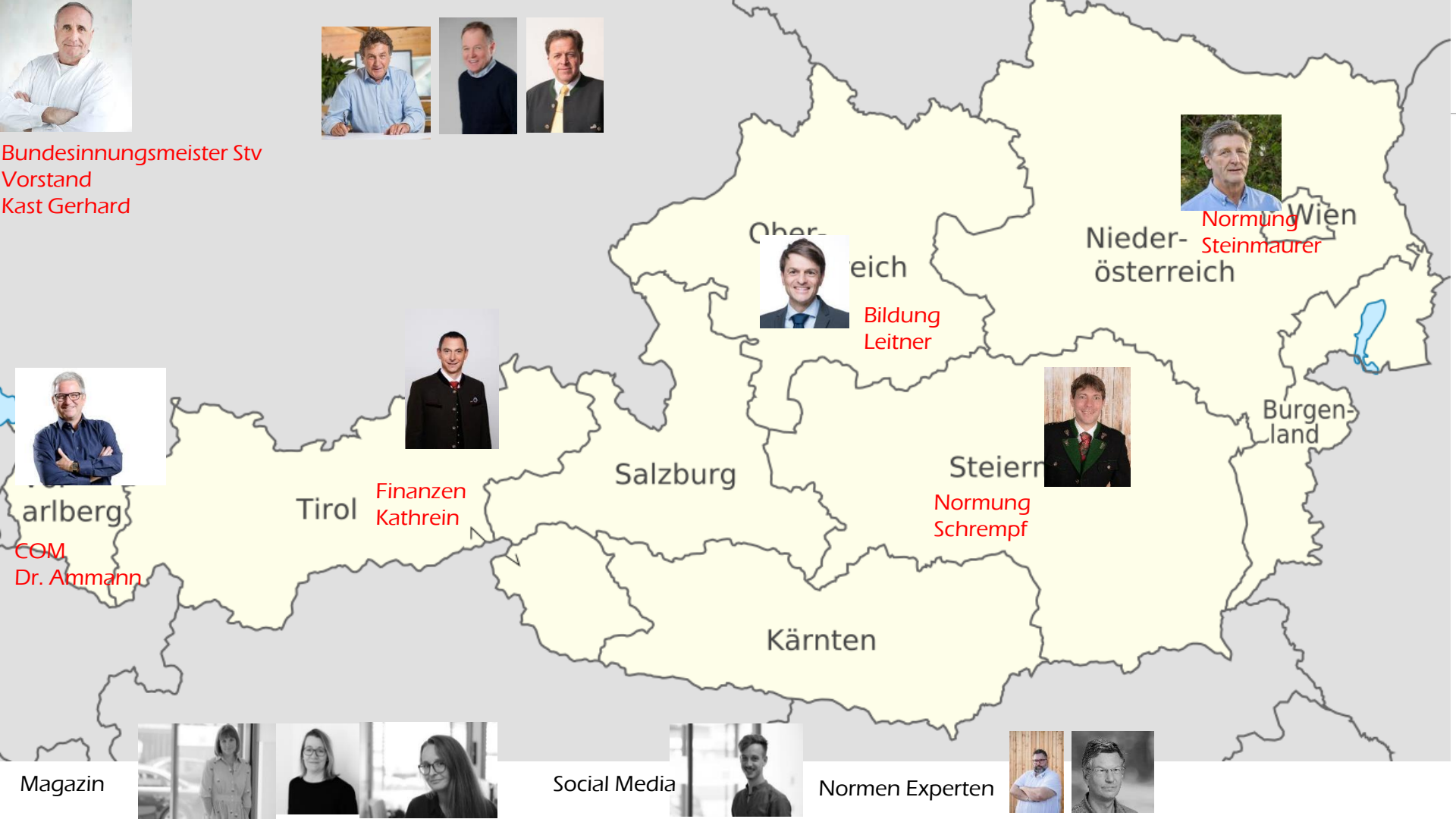
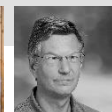
Magazin



Social Media



Normen Experten



<p>ASI K012 Holzbau (VS Steinmaurer)</p>	<p>ASI K175 Wärmeschutz v. Gebäuden</p>	<p>ASI K177 Handwerks- arbeiten (Steinmaurer)</p>	<p>ASI K019 Holzhaus- und Fertighausbau</p>	<p>ASI K081 Holzschutz</p>	<p>ASI K271 Nachhaltigkeit von Bauwerken</p>	<p>ASI K214 Planung und Ausführung von Dach- Bauwerksabdichtung</p>
<p>K012 AG01 Holzbauprodukte</p>	<p>K175 AG01 Berechnungs- und Prüfvorschriften</p>	<p>K177 AG01 Dach- und Abdichtungsarbeiten</p>	<p>ÖN B 2310, 2320, 2330, 2340 Definition Fertighäuser, Technische Anforderungen, Luft- und Winddichtheit</p>	<p>ÖN B 3801, 3801 1-4 Baulicher und chemischer Holzschutz und Bekämpfungs- maßnahmen.</p>	<p>K271 02 Bewertungsmethoden und Bilanzierungsregeln ÖN EN 15804: Nachhaltigkeit von Bauwerken</p>	<p>AG 214.03 Materialien für die Abdichtung</p>
<p>K012 AG02 Holzbau- konstruktionen</p>	<p>K175 AG13 Wärmeschutz- Rechenwerte</p>	<p>Werkvertragsnormen: _ ÖN B 2215 Holzbauarbeiten _ ÖN B 2219 Dachdeckerarbeiten _ ÖNB 2220 Schwarzdeckerarb.</p>				<p>AG 214.04 Monitoring Gebäudehülle</p>
<p>K012 AG04 Unterdächer und Unterspannungen</p>	<p>K175 AG10 Koordinierung mit CEN/TC 89</p>					<p>AG 214.06 Planung von Abdichtungen in Innenräumen</p>
<p>_ Eurocode 5: ÖN B 1995, ÖN EN 1995, _ Unterdachnorm: ÖN B 4119</p>	<p>ÖN B 8110 -2, -3, -4, - 5, -6, -7, -8 Diffusion, Sommerl. Überwärmung, Bemessungswerte, Wärmebrücken, ...</p>	<ul style="list-style-type: none"> - - - 	<p>ca. 200 Normen betreffen die Branche Holzbau arbeitet in den 12 Komitees aktiv mit Die andere Komitees werden im Netzwerk mit befreundeten Organisationen mitgestaltet</p>			

Koordinierungsstelle HOLZBAU

Konsortium und Expert:innen Beirat

Verbände

- Bundesinnung Holzbau Austria
- Fachverband der Holzindustrie
- Ingenieurholzbauverband
- Fertigteilhausverband

Prüf- und Zertifizierungsstelle

- Holzforschung Austria

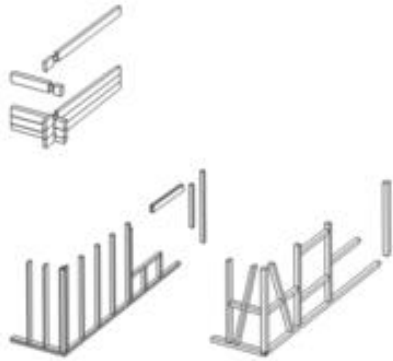


Koordinierungsstelle HOLZBAU

Konsortium und Expert:innen Beirat

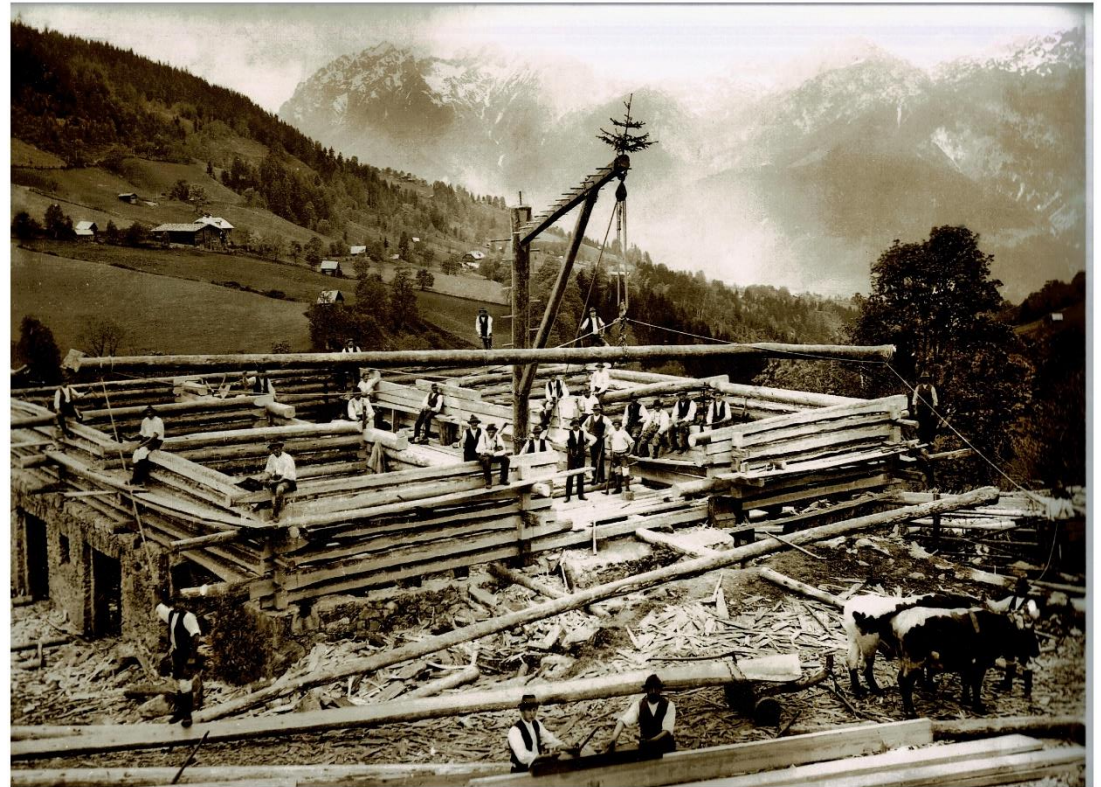
Arbeitspakete in Q 2022- Q 2024

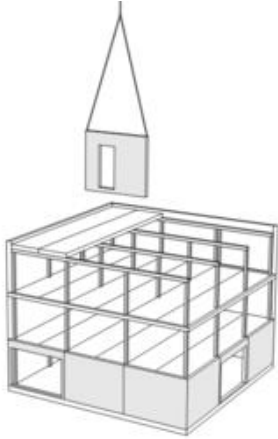
- Schneelast:Reform (published 2022)
- Feuchteschutz / Handlungsleitfaden Holzbau (in progress)
- Schallschutz (in progress)
- Fehlende Kennwerte für verstärkt einzusetzende Holzarten (end of stage)
- Brandschutzforschung Wohnbau (in progress)
- Nachhaltigkeit von Bauwerken (in progress)
- BIM-Tauglichkeit von Nachhaltigkeitszertifikaten (in progress)
- Recycling und Reuse (in progress)
- Österreichische Ausführungsnorm für Holzbau (in progress)
- Energiebedarf von Gebäuden/ Holzbau (in progress)



Blockbau, Ständerbau
Fachwerkbau

**Zusammenbau von
Einzelteilen**

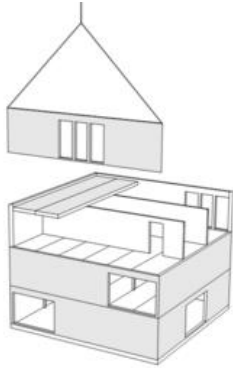




Holzskelettbau

**Kombination
Einzelteile
und Elemente**

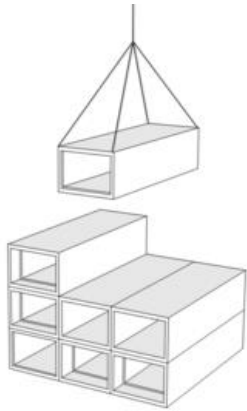




Holzrahmenbau
Holzmassivbau (Brettspertholz)

**Vorgefertigte tragende Elemente,
Wände/Decken**





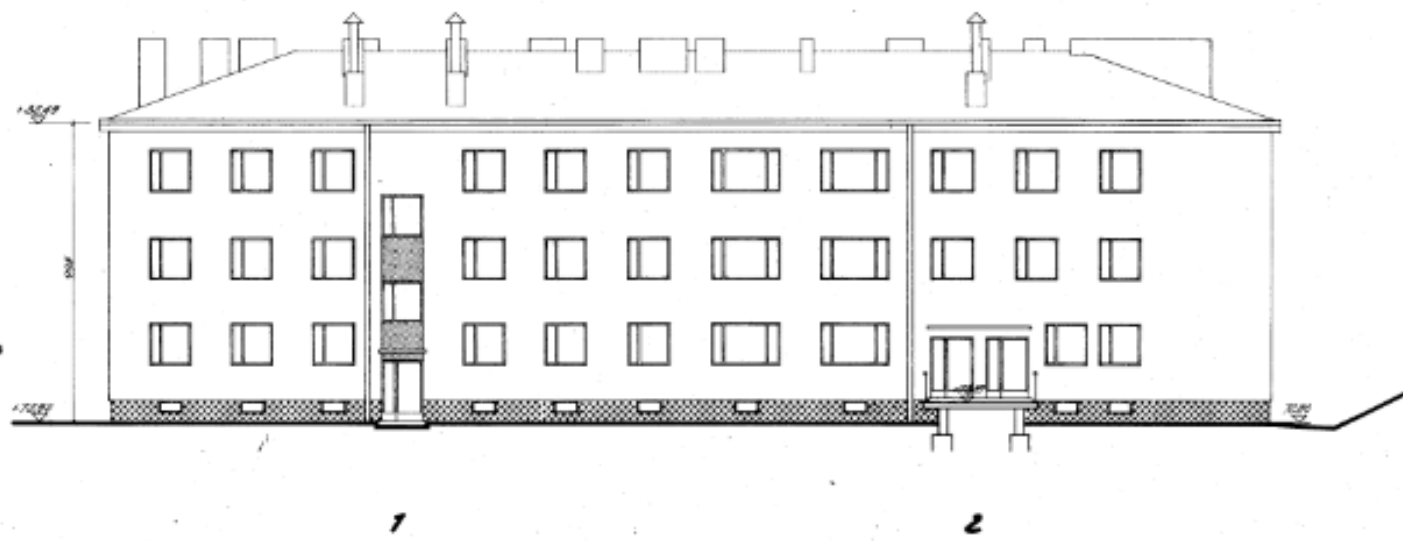
Holzrahmenbau
Holzmassivbau (Brettsperrholz)

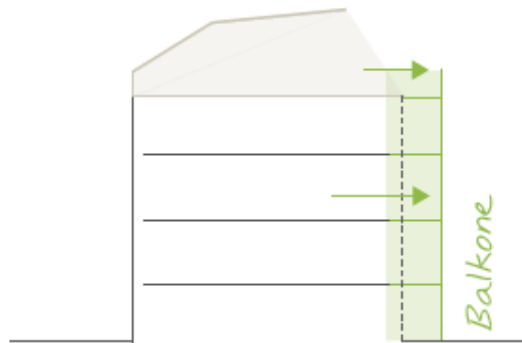
Vorgefertigte Raumzellen

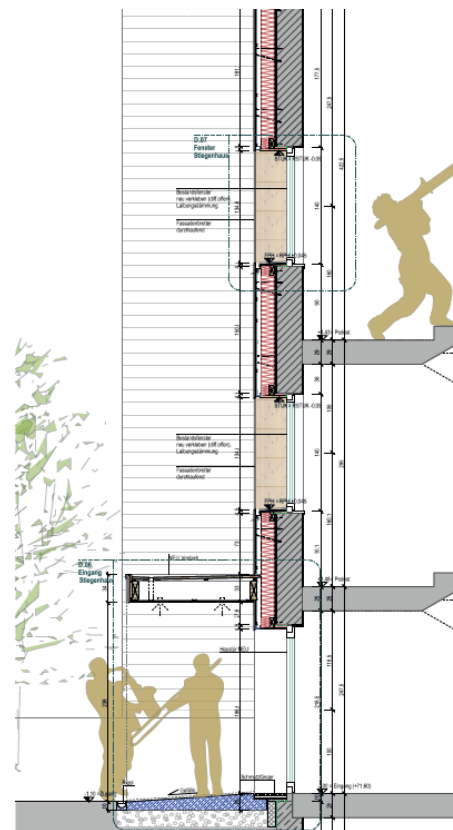
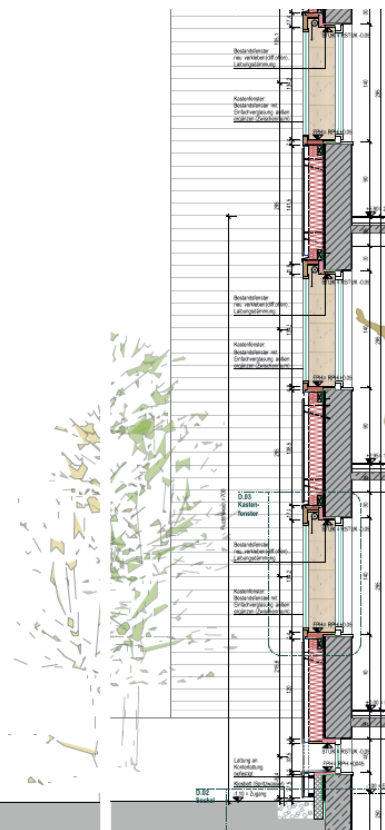
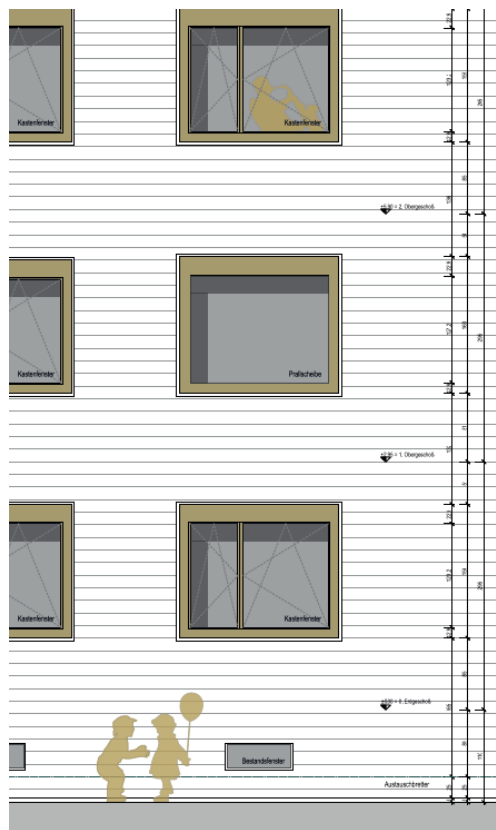




PLAN FÜR DIE ERRICHTUNG EINER KLEINWOHNUNGSANLAGE IN WIEN 14., WEIDLINGAU HAUPTSTRASSE 77
NORDANSICHT, HAUPTSTRASSE SPIEGEL 1 UND 2 M-1.100









- 808 Tonnen CO2 Speicher







Vielen Dank !

e.schrempf@holzbauaustria.at

Danke

für Ihre Mitarbeit!

Die holzbau austria und ihre
wertvollen Leistungspartner

BAUDER
macht Dächer sicher.

BMI BRAMAC

*cad***work**

CLAYTEC[®]
Baustoffe aus Lehm

E EGGER

eternit[®]

 **fermacell**  **ASTORCEL**

getzner[®]
engineering a quiet future

GITSCH
GUTES AUS HOLZ

GUTEX[®]
DÄMMPLATTEN AUS SCHWARZWALDHOLZ

HABERKORN

HILTI

HUNDEGGER
Innovationen für den Holzbau

ISOCELL
LUFTDICHTHEITS-SYSTEME
UND ZELLULOSEDÄMMUNG

KEPLINGER
HOLZ UND MEHR 

KLH

KNAUF

**HOLZ
MARBERGER**

PFEIFER

ROCKWOOL

Pollmeier

Holz Reisecker
Säge- Hobel- KVH Werk

STEICO
Das Naturbausystem

storaenso

SYNTHESA

THEURL
AUSTRIAN PREMIUM TIMBER[®]

TIRO

Tondach

VELUX[®]

weiss
KOMPETENT BEI HOLZ

weyland
stahl + holz **w**

WÜRTH