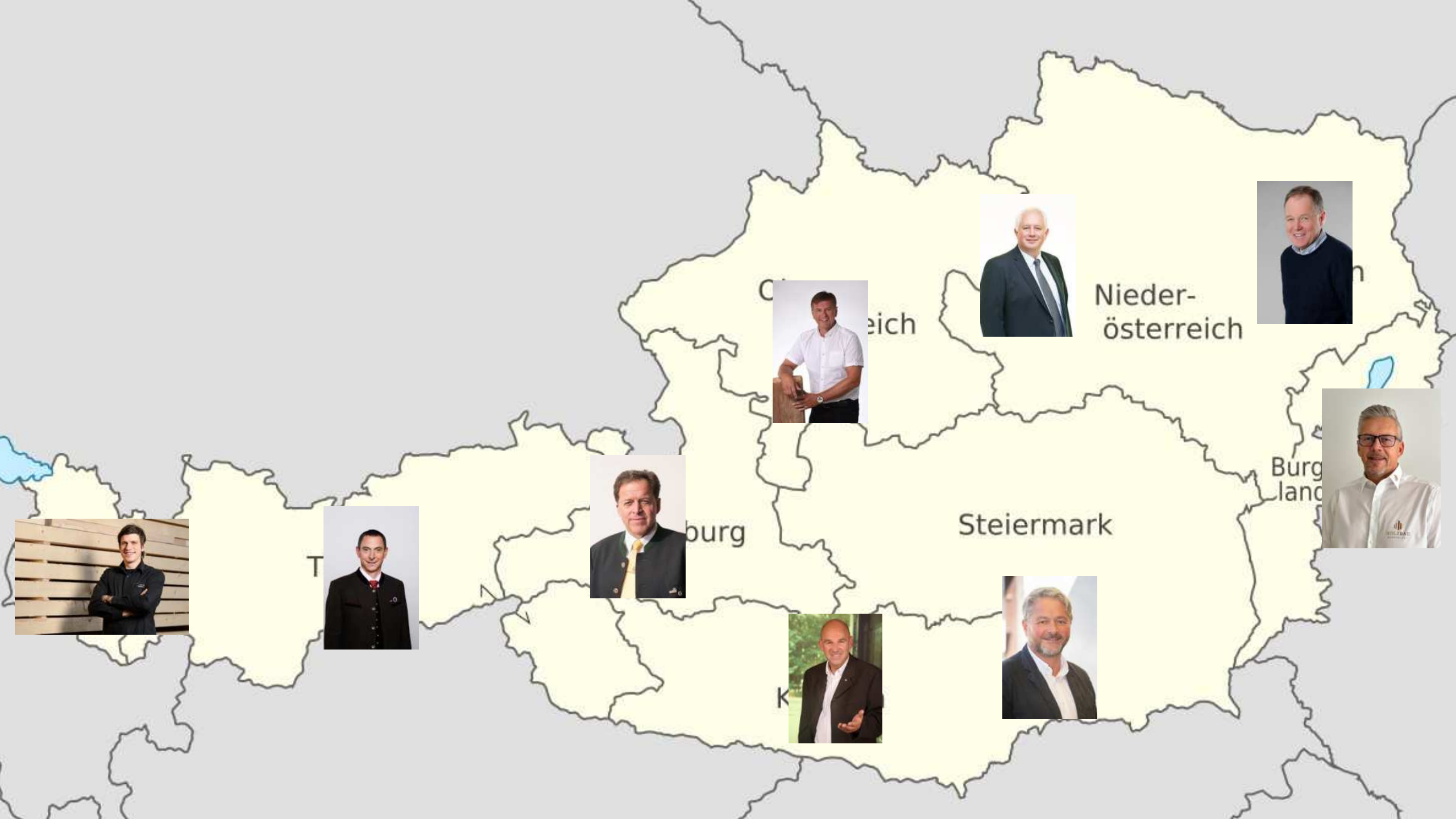
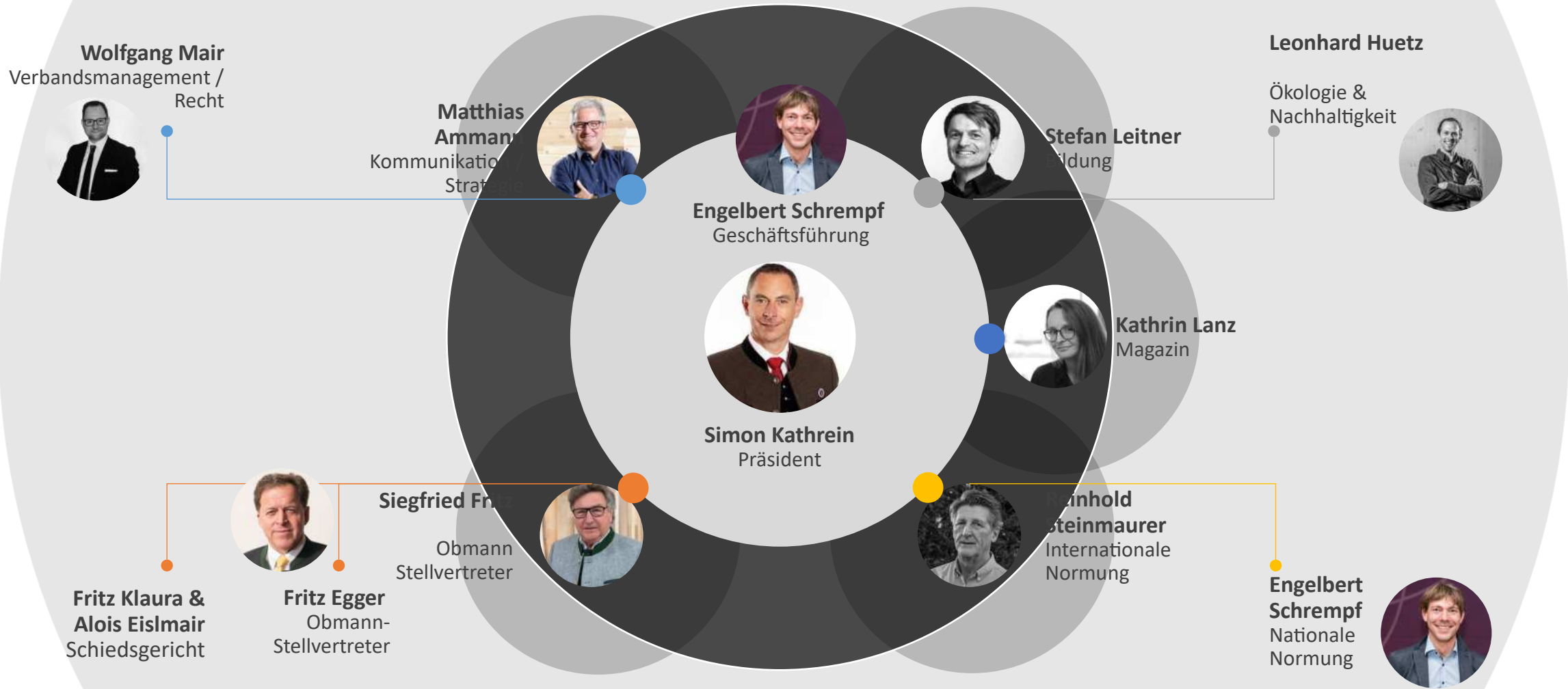


holzbauaustria



Organigramm



22000
16000
15000

Betriebe

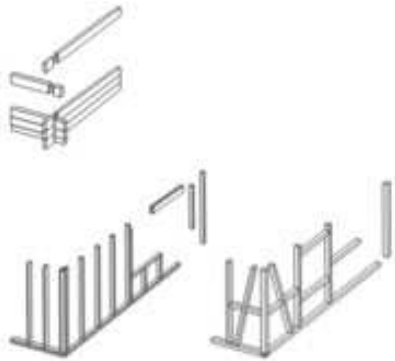
Mitarbeiter

Lehrlinge



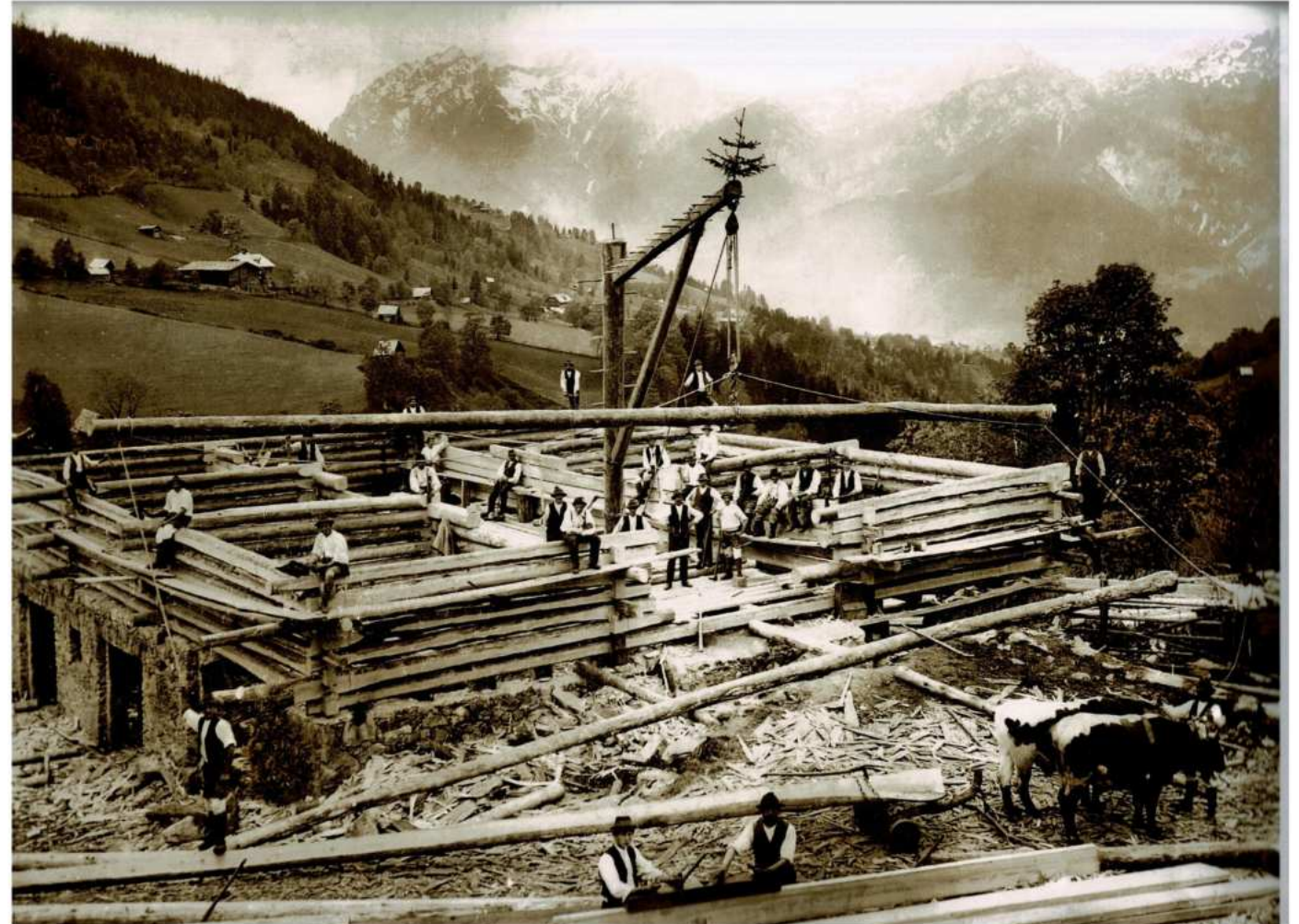


Die Logik der Vorfertigung 1.0



Blockbau, Ständerbau
Fachwerkbau

Zusammenbau von
Einzelteilen



Die Logik der Vorfertigung
2.0

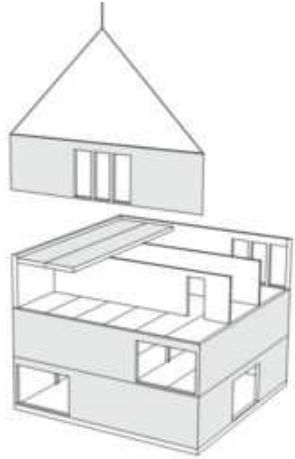


Holzskelettbau

**Kombination
Einzelteile
und Elemente**



Die Logik der Vorfertigung 3.0



Holzrahmenbau
Holzmassivbau (Brettsper Holz)

**Vorgefertigte tragende Elemente,
Wände/Decken**



Die Logik der Vorfertigung 4.0



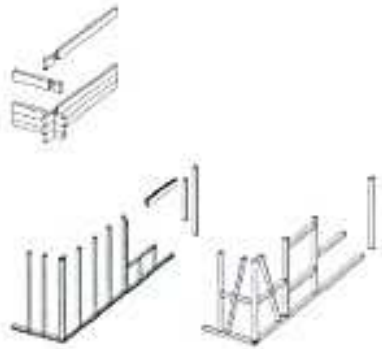
Holzrahmenbau
Holzmassivbau (Brettsper Holz)

Vorgefertigte Raumzellen

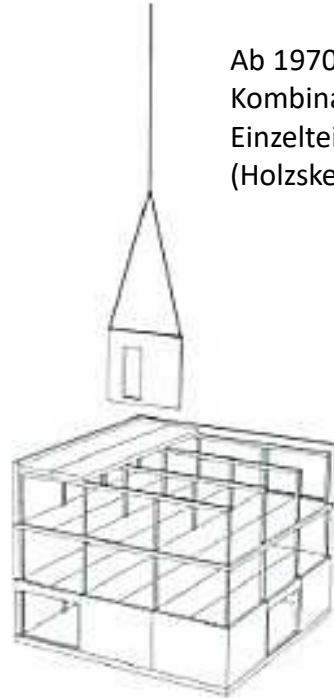


Die Logik der Vorfertigung

1500-1970
Zusammenbau
Einzelteile
(Blockbau /
Fachwerksbau)



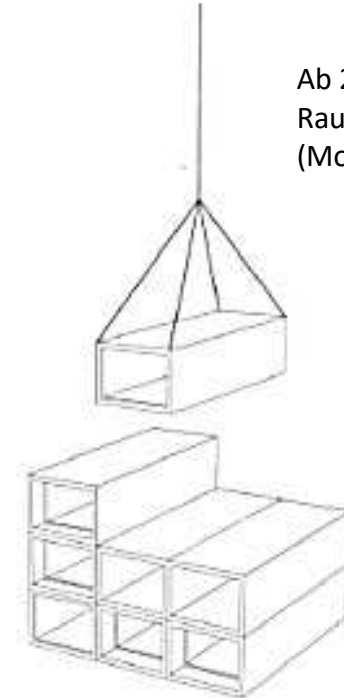
Ab 1970
Kombination von
Einzelteilen
(Holzskelettbau)



Ab 1990
Vorgefertigte
Elemente
(Holzrahmenbau/
Holzmassivbau)



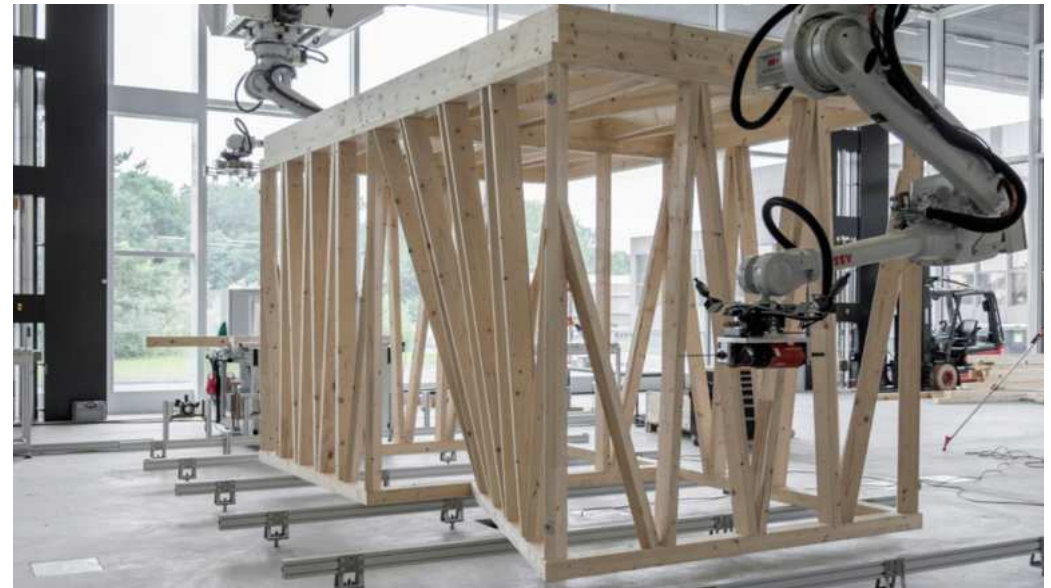
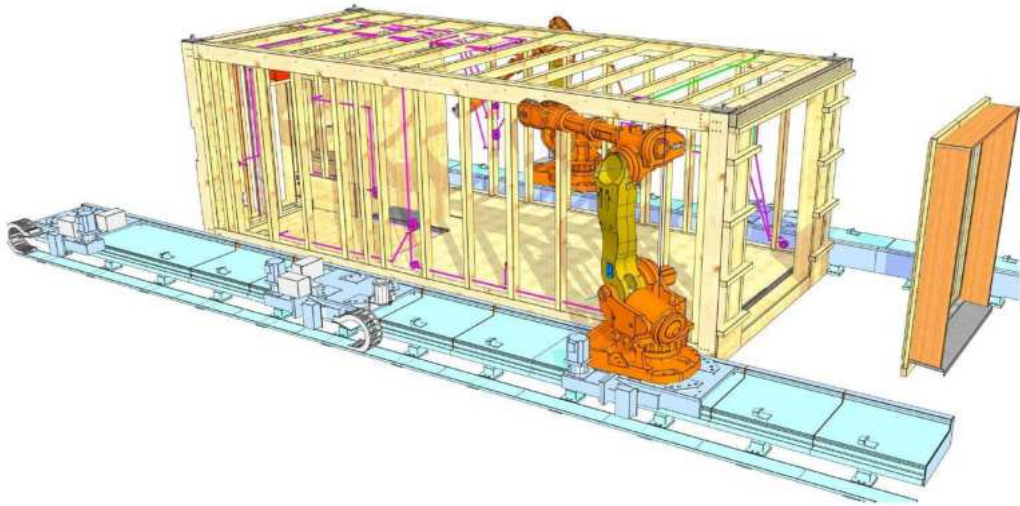
Ab 2001
Raumzellen
(Modulbau)



Automatisierung

„Die Automatisierung gehört zu den ganz großen Trends in der Baubranche. Immer mehr Häuser werden in Element- oder Modulbauweise in großen Industriehallen vorgefertigt und anschließend auf der Baustelle montiert. Dies ermöglicht eine **effiziente, kostengünstige** und **schnelle** Bauweise.“

Der Holzbau übernimmt in der Baubranche eine Vorreiterrolle bezüglich Digitalisierung und Automatisierung.“



Digitalisierung

holzbauaustria



Digitalisierung

holzbaustria



Digitalisierung



Digitalisierung

holzbauaustria



Leica Geosystems



Schichtwechsel

Schichtwechsel



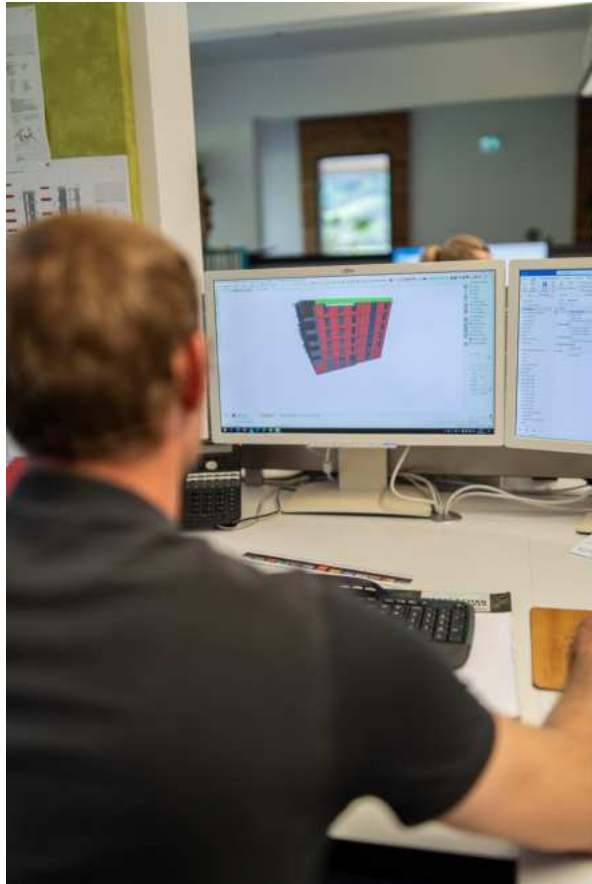
Foto Grimm

holzbauaustria



Foto Schrepf

Vorfertigung







DEMAG

5t

2013/H083
1996705 CE

DANKL

WOOD

DANKL





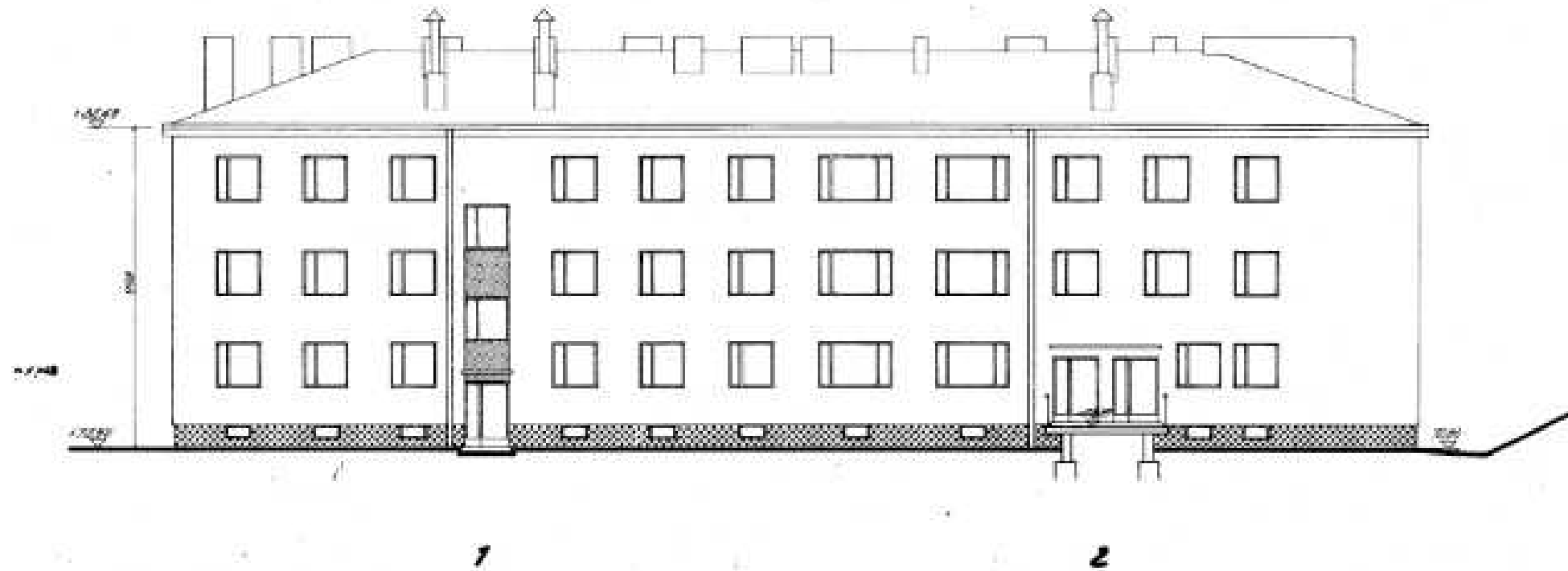


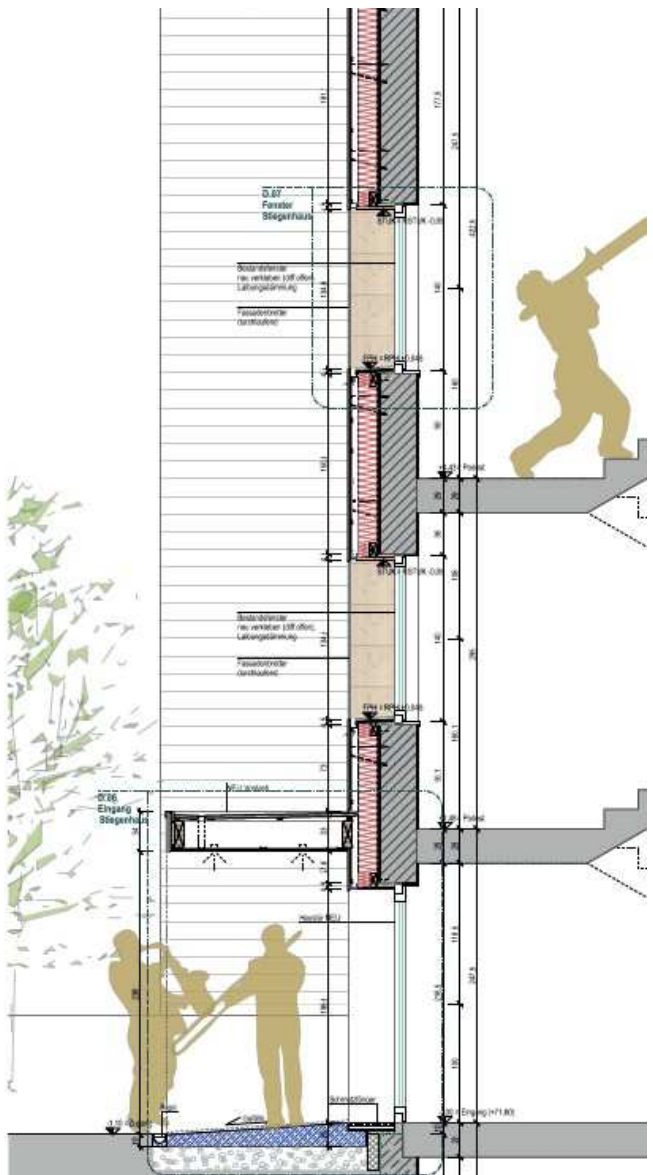
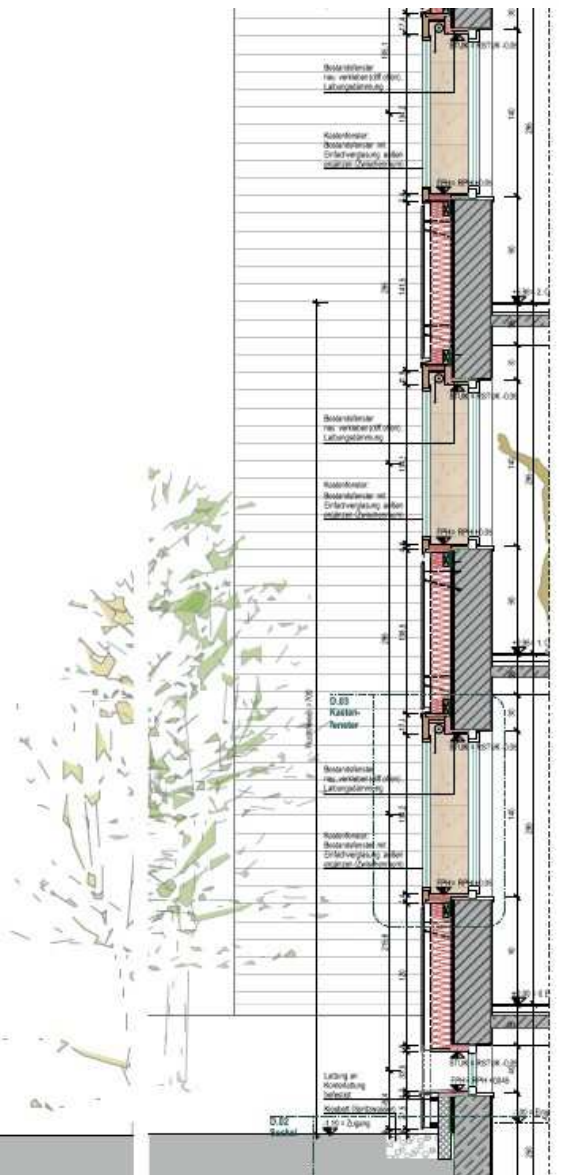
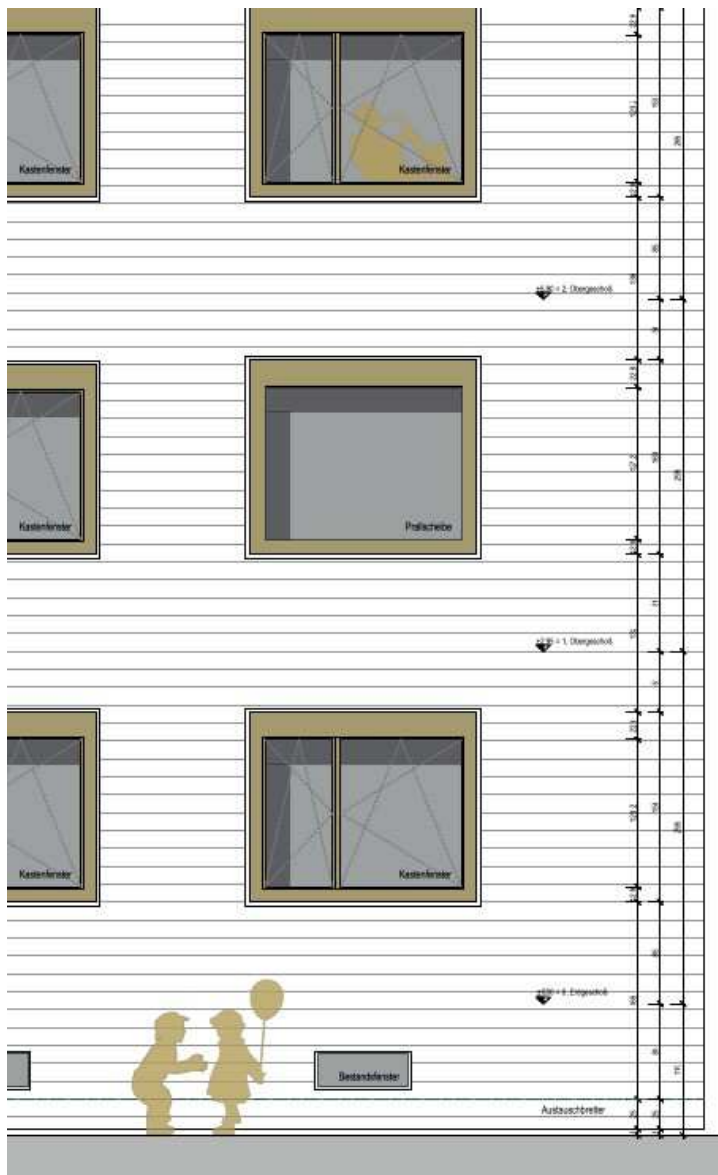
www.holzbau-zoettenbacher.de

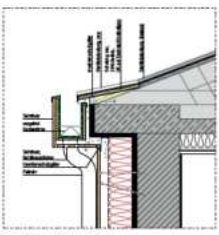


WOHNHAUSANLAGE DER GEMEINDE WIEN
ERRICHTET IN DEN JAHREN 1950-1951

PLAN FÜR DIE ERRICHTUNG EINER KLEINWOHNUNGSANLAGE IN WIEN 14., WEIDLINGAU HAUPTSTRASSE 77
NORDANSICHT, HAUPTSTRASSE STIEGE 1 UND 2 M - 1 109



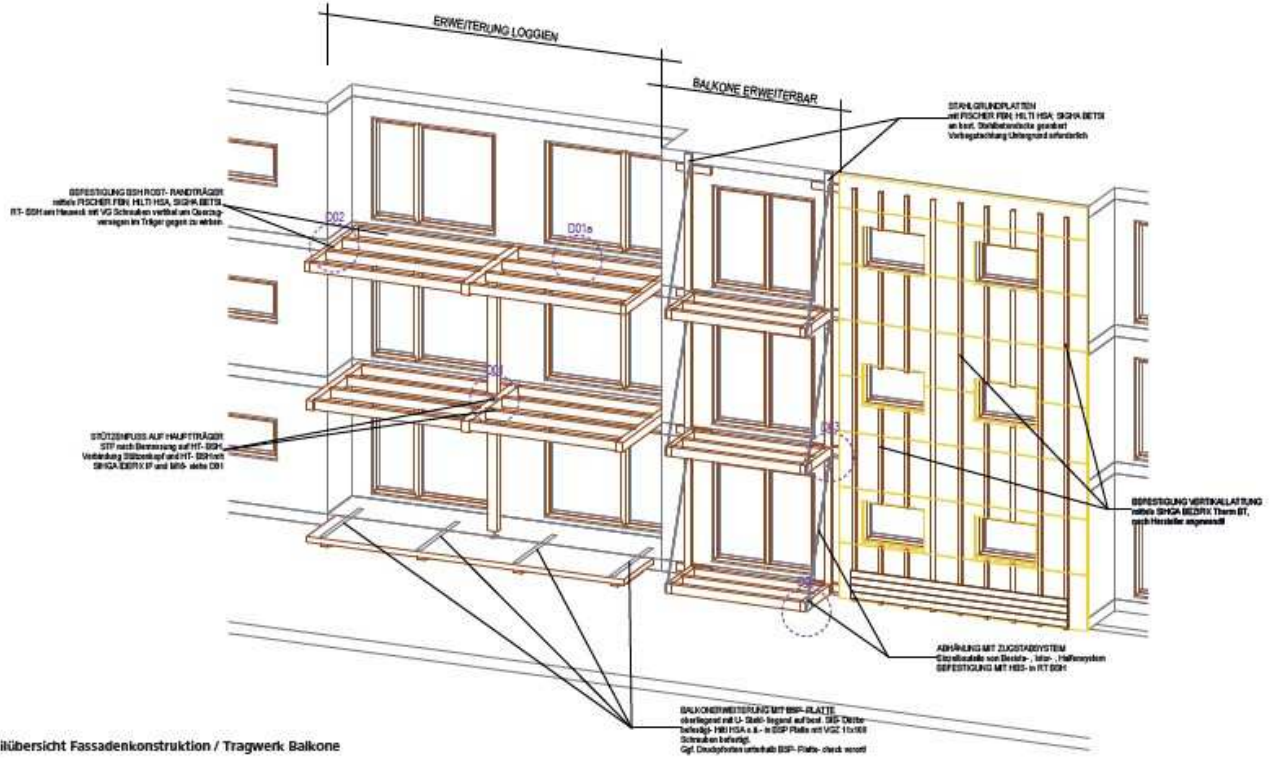
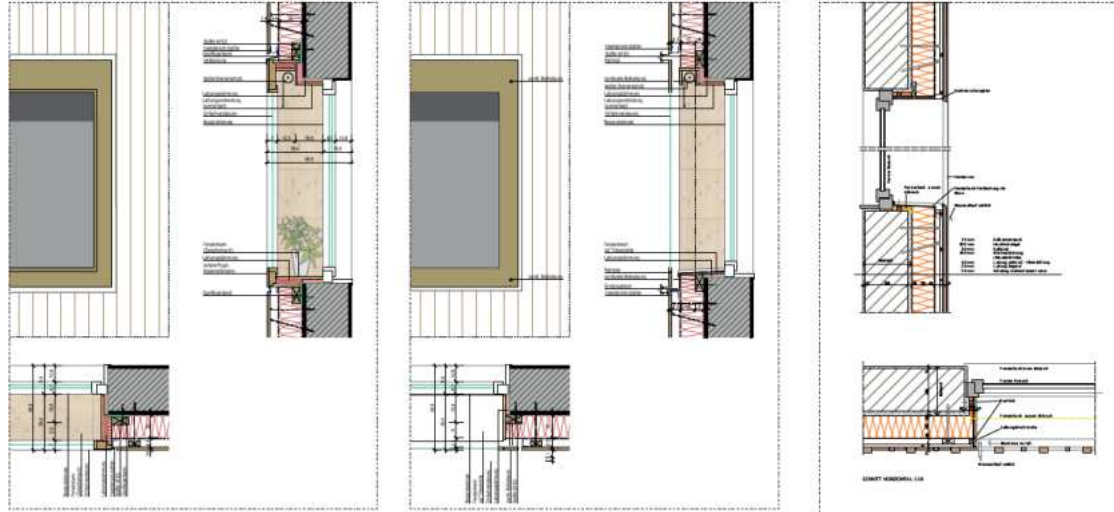




Detail A/Ba1 / Dachverleinerung
1:10

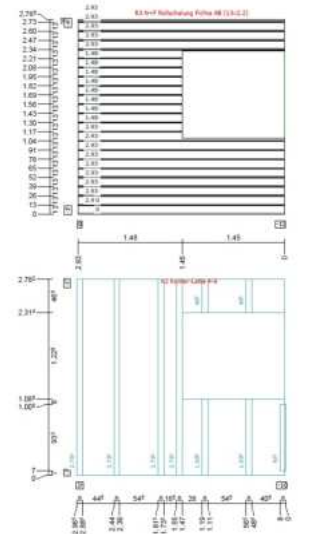


A/Ba2



Fassade
Balkone

etablierte Fassadenkonstruktion / Tragwerk Balkone



808 Tonnen CO2 Speicher

