

Status quo aus Forschungsprojekten und Anwendungsentwicklung

von natürlich bauen

natürlich bauen



Kai Längle (DI, Arch, Holzbaumeister)
Entwicklung, Marketing, Vertrieb



Florian Fend (Mag. Arch.)
Forschung, Produktion, Gestaltung



Thomas Mathis (BA BSc, Mgmt & IT)
Projektmanagement, Administration

seit 2012



Architektur



Workshops



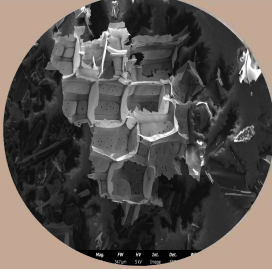
Begleitung
Selbstbau



Bauberatung



Handwerk



Entwicklung



Consulting

natürlich bauen

natürlich bauen

Partner



Österreichisches Institut für Bauen und Ökologie GmbH



Projekt CarbonClay

Eignung von Pflanzenkohle - Lehm Baustoffen als Feuchtepuffer und Innendämmung mit CO₂-Senkenleistung

Grundlagenforschung & Entwicklung | 2023 - 2024



Projekt TheSIS

Thermische Sanierung mit Innendämmsystemen - Entwicklung von feuchtesichereren Lösungen

Optimierung & Systemtest | 2023 - 2027



EU-Horizon Projekt FuturHist

Lösungen zur energieeffizienten Sanierung
historischer Gebäude bei gleichzeitiger
Erhaltung ihres kulturellen Werts

Entwicklung & Anwendungstest | 2024 - 2028



17 Partner
4 Democases
in 4 Klimazonen



Co-funded by
the European Union

Übersicht der Anwendungsentwicklung



CarbonClay Platte / Innendämmsystem

Ökologische Sanierungslösung für (denkmalgeschützte) Gebäude



CarbonClay Senkenstein ungebrannt

C-Senke mit hervorragenden Eigenschaften für den Massenmarkt



CarbonClay Feinputze

Natürlicher Feinputz mit ästhetisch einzigartiger Optik



CarbonLime Außendämmung

Pflanzekohlebasierter, ökologischer Dämmstoff

Unsere Anwendungsphilosophie oder ... sind wir zu früh?

- **Möglichst natürliche Bindemittel**
- **Pflanzkohle als alleiniges Aggregat (!)**
- **50-80 Vol % ermöglichen einzigartige Senkenleistung (12-50kg/m²)**
- **Füllstoff vs. technischer Kohlenstoff**
- **Nebenprodukt nutzen & Kreisläufe schließen**



Die Herausforderungen aus Unternehmersicht

Rohstoff

- Henne – Ei Problem am Beispiel EBC Urban
- Wolf im Schafspelz (kompliziert, Ex-Schutz, Qualität)
- Regionale Verfügbarkeiten
- PREIS (!) und Marktlogik ohne Logik

Umfeld

- Anlagenhersteller: nicht alle Pilze überleben
- Planungs(un)sicherheit: Reglementierung / Normung / Länderspezifika

Conclusio

- **KMU haben es schwer: Reach, CRCF permanent, . . .**
- **Lösungen sind grundsätzlich da**
- **Fehlende Planungssicherheit & Preis verhindern Investitionen und Skalierung**
- **EU-Vorgaben und kundenseitige Nachfrage bringen Hoffnung**

Herzlichen Dank